

ПАСПОРТ
инвестиционной площадки

Название площадки	Площадка № 3
Местонахождение площадки (муниципальное образование, город, район)	МО «город Сураж»
Тип площадки <*>	Земельный участок

Основные сведения о площадке

Контактное лицо (должность, Ф.И.О.)	Риваненко Владимир Петрович
Телефон (код города), e-mail контактного лица	8(48330) 2-14-34
Адрес места расположения площадки	Северо-западная часть Суража
Площадь (кв. м или га)	114,7
Форма владения землей и зданиями (собственность, аренда, другая)	Государственная неразграниченная собственность
Возможность расширения (да, нет)	да
Близлежащие производственные объекты (промышленные, сельскохозяйственные, иные) и расстояние до них (км)	АО «Пролетарий», км.
Расстояние до ближайших жилых домов (км)	5
Наличие ограждений (есть, нет)	Нет
<u>**</u> Категория земель и вид разрешенного использования	
Предлагаемая форма владения (в собственность, в аренду и др.)	
Участие инвестора (прямые инвестиции, косвенные инвестиции и др.)	
Кадастровый номер	

Удаленность (в км) участка от:

Центра субъекта Федерации, в котором находится площадка	Брянск -185 км
Близлежащего центра другого субъекта Федерации	Орловская область – 296 км
Центра муниципального образования, в котором находится площадка (название)	г. Сураж –3 км
Близлежащего города (название)	г.Унеча – 30 км
Автомагистрали	0,05 км

Железной дороги (название станции)	Станция Сураж – 0,5 км
Аэропорта (название)	-

Основные параметры зданий и сооружений, расположенных на площадке

Наименование здания, сооружения	Площадь, кв.м.	Этажность	Высота этажа	Строительный материал конструкций	Состояние, степень износа, %	Возможность расширения

Собственные транспортные коммуникации

Тип коммуникаций	Наличие (есть, нет)
Автодорога	есть
Железнодорожная ветка	нет
Почта/телекоммуникации	нет

Характеристика инфраструктуры

Вид инфраструктуры	Ед. измерения	Мощность	Описание (если нет, то на каком расстоянии находится ближайшая сеть)
Газ	куб. м/час		0,3
Отопление	Гкал/час		
Пар	Бар		
Электроэнергия	кВт		0,5
Водоснабжение	куб. м/год		
Канализация	куб. м/год		
Очистные сооружения	куб. м/год		

Дополнительная информация о площадке

данный объект не эксплуатируется несколько лет

Предложения по использованию площадки Промышленные объекты и производства

Приложения (в электронном виде):

фотографии площадки, подъездов, коммуникаций и объектов недвижимости (здания, сооружения);

схема расположения площадки на карте Брянской области, на карте муниципального района (городского округа);

<*> Типы площадок:

модуль с прилегающими бытовыми помещениями;

свободные земли;

территория незавершенного строительства;

складское помещение;

производственная база;

здание предприятия (указать);

предприятие целиком (название);

иное.

Инвестиционная площадка №4

Адрес: северо-западная
часть Суража

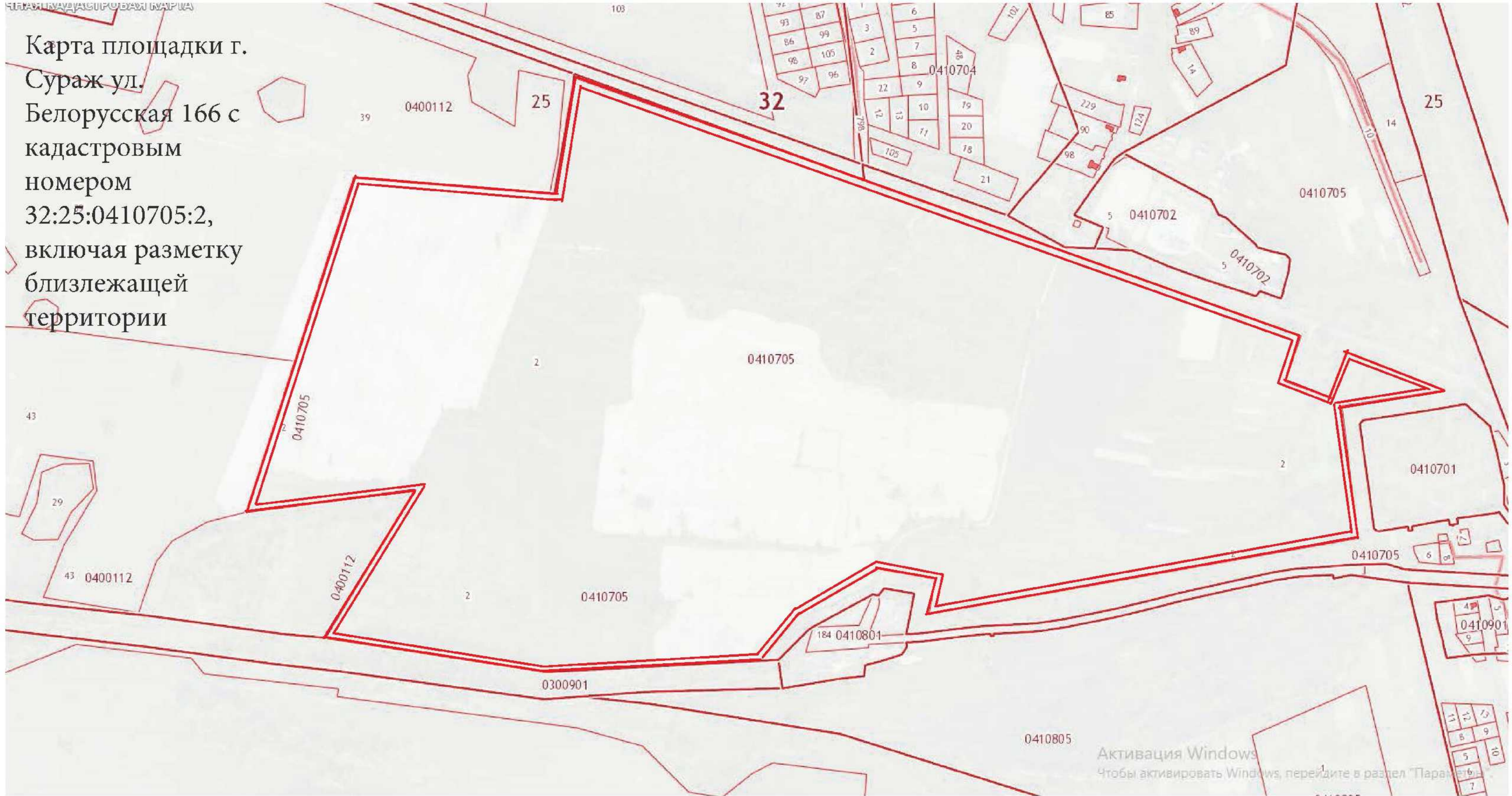
Площадь: 114,7 га

Коммуникации:

- + электросеть
- водопровод
- + газопровод
- + автомобильная дорога
- + железная дорога



Карта площадки г.
Сураж ул.
Белорусская 166 с
кадастровым
номером
32:25:0410705:2,
включая разметку
близлежащей
территории



Активация Windows
Чтобы активировать Windows, перейдите в раздел "Параметры"